

Cuna de Lombrices

- Colocar estiércol y aserrín en el fondo.
- Colocar unas cuantas lombrices y ver si se hunden fácilmente . Si se escapan o se mueren es porque el tipo de alimento no sirve.
- Si está bien, se ponen las lombrices en la caja.
- Es necesario mantener la humedad mediante el riego.
- Poco a poco ir alimentando con restos

Lecho para producir HUMUS

- Después de 3 meses, puede traspasar lombrices a un lecho para producir humus.

Hacer el cajón de 1 metro de ancho, por el largo que desee.

Colocar en el fondo una capa de piedras pequeñas para drenar el líquido, posteriormente aserrín húmedo y guano (solo si tiene guano), tierra de hoja o compost , colocar las lombrices desechos orgánicos (picados o trozos)

Tapar con malla raschel o paja y regar igual que los cuidados de la cuna.

¿ Cuanto demora producir Humus?

- En 3 a 4 meses ya se puede comenzar a cosechar humus, esto dependiendo de la alimentación y humedad.

¿ Cómo se extrae el Humus?

Para cosechar el Humus, se separan las lombrices mediante “ Trampas”, la idea es alimentar por 10 días las lombrices en un solo sector, de esta manera el resto del lecho estará sin lombrices y listo para ser cosechado.

El Humus cosechado se debe secar al aire por unos días.

¿ Donde usar el humus?

- Al hacer almacigueras.
- En los surcos de siembra.
- En los invernaderos.
- En los maceteros.
- En las tasas de arboles .

Dosis

Frutales: 2 kl por árbol. Hortalizas: 1 kg por metro cuadrado, Plantas ornamentales: 150 gr por planta.



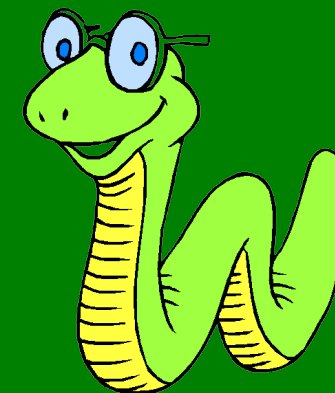
Informaciones
5526547



Dirección de Higiene y Medioambiente



Manual de Lombricultura “Reciclando los Residuos Orgánicos, ayudas a tú comuna”



Departamento de Gestión,
Control y Educación Ambiental.
Fono:5526547

Organico

¿Qué es la LOMBRICULTURA?

Es el uso de lombrices para aprovechar y transformar en abono los restos de residuos orgánicos (restos de frutas y verduras)

El producto final se llama **HUMUS**.



¿Es igual el Humus que el Compost?

Ambos son abonos que aprovechan los residuos orgánicos y los transforman en nutrientes para las plantas.

Sin embargo el humus contiene más nutrientes que el compost.

El humus se produce en 3 meses y el compost en 6 meses.

Ambos nos ayudan a recuperar suelos muy gastados.

¿Qué lombriz se usa?

La lombriz Roja llamada Lombriz

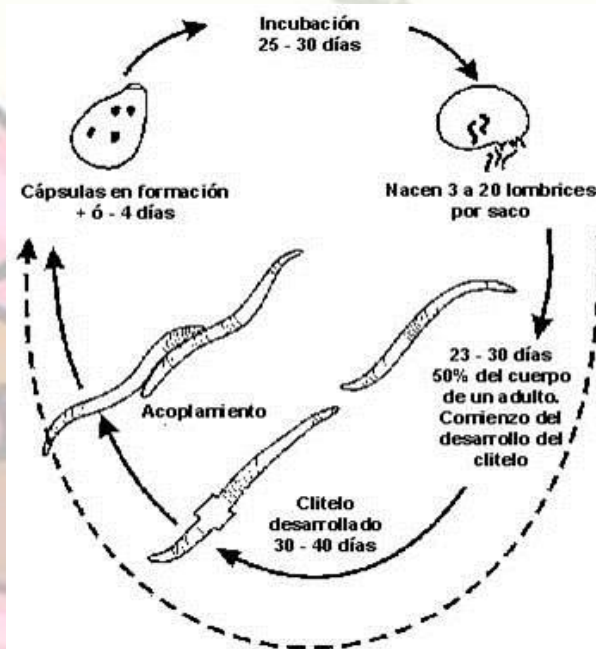
Californiana o "Eisenia foetida".



VENTAJAS

- Se multiplica muy rápido.
- Vive muchos años, hasta 15 años.
- Se cruza muchas veces en el año.

Comen 1 gr de comida al día y transforman 0,5 gr en abono, lo que es muy rápido.



CICLO DE VIDA

¿Cómo se alimentan las lombrices?

Se alimentan de diversos residuos orgánicos. Si se quiere producir en grandes cantidades es mejor usar compost.

TIPOS DE RESIDUOS QUE PUEDO UTILIZAR.

- Restos de frutas, verduras.
- Cartones, papeles sin tintas, cortes de pasto o maleza.
- Estiércol de animales como caballo, ovejas, cabras, vacas, gallinas, conejo.

¿Cómo empiezo mi criadero de lombrices?

Para comenzar puedo hacer una cuna de lombrices.

MATERIALES

- 1 Recipiente plástico o de madera.
- Estiércol.
- Aserrín.
- Restos de vegetales.
- Lombrices.
- Agua.
- Malla o paja para cubrir.